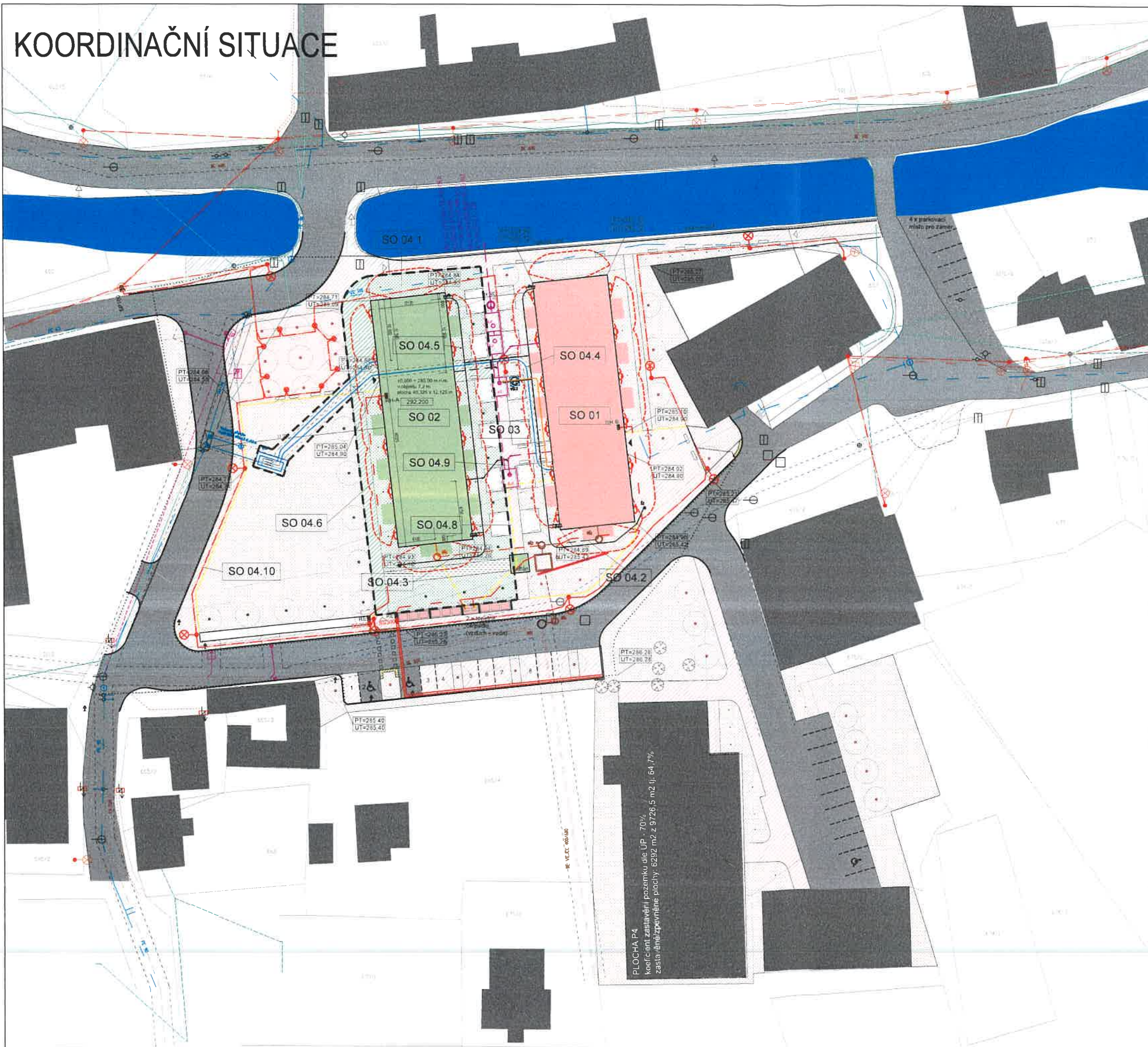


KOORDINAČNÍ SITUACE



LEGENDA MATERIÁLŮ A PRVKŮ

- HRANICE ŘEŠENÉHO ÚZEMÍ
- HRANICE STAVEBNÍSTĚ
- DOČASNÉ ZÁBORY
- KATASTRÁLNÍ ČÍSLO
- PLOT - NOVÝ, HÁBOVÝ VÝŠKY 1100mm
- PLOT - NOVÝ, TRANSPARENTNÍ VÝŠKY 1100mm
- PLOT - STÁVAJÍCÍ VÝŠKY 1100mm
- HRANÍ SE ZNĚNOU ÚROVNĚ NEBO SKLOU
- ZMĚNA MATERIÁLU BEZ ZMĚNY ÚROVNĚ
- OCHRANNÉ PÁSIVO
- POŽÁRNÍ NEBEZPEČNÝ PROSTOR
- STAVEBNÍ OBJEKT STÁVAJÍCÍ
- STAVEBNÍ OBJEKT NAVRHOVANÝ 1. ETAPOU
- STAVEBNÍ OBJEKT NAVRHOVANÝ 2. ETAPOU
- STAVEBNÍ OBJEKT BUDOUCÍ
- ZATRAVNĚNÉ PLOCHY 1. ETAPY
- PLOCHY ZÁHRADY 1. ETAPY
- PLOCHY ZÁHRADY 2. ETAPY
- MLATOVÁ PLOCHA 1. ETAPY
- ZATRAVNĚNÍ PLOCHY 2. ETAPY
- ŠTĚRKOVÝ TRÁVNÍK 2. ETAPY
- BETONOVÝ CHODNÍK - BETON 1. ETAPY
- BETONOVÝ CHODNÍK - BETON 2. ETAPY
- CHODNÍK - VÁROVNÝ A SIGNÁLNÍ PÁSY
- POBYTOVÁ TERASA
- VOZOVKA - ASFALT
- PARKOVACÍ STÁNÍ
- REKA KAMENICE
- HRANÍ PŘEDPOČÍSLANÉHO VOZOVKOVÉHO TRÁVNIČKU
- STROM STÁVAJÍCÍ, JEDLIČNATÝ
- STROM NOVÝ 1. ETAPY
- STROM NOVÝ 2. ETAPY
- KER 1. ETAPY
- KER 2. ETAPY
- DOPRAVNÍ ZNAČENÍ
- NOVÉ NAVRŽENÉ DOPRAVNÍ ZNAČENÍ
- PŘECHOD PRO CHODCE
- KAMENÍ NÁSLAVY
- VSTUP HLAVNÍ
- VSTUP VEDEJŠÍ

STÁVAJÍCÍ VEDENÍ A PŘÍPOJKY INŽENÝRSKÝCH SÍTÍ

- STÁVAJÍCÍ VĚRNÝ VODOVOD PV2 110
- STÁVAJÍCÍ SPÁSOVÁ KANALIZACE BE 800
- PŘEDPOČÍSLANÝ PŘÍBĚH STÁVAJÍCÍ DEŠŤOVÉ KANALIZACE
- VSTUPY ŠACHTY
- VÝPUSŤ
- KANALIZAČNÍ ŠACHTA
- ELEKTRICKÉ NÁDEZNÍ VEDENÍ NN A PŘÍPOJKY
- ELEKTRICKÉ POZEMNÍ VEDENÍ NN A PŘÍPOJKY
- ELEKTRICKÉ NÁDEZNÍ VEDENÍ VĚRNÉHO OSVĚTLENÍ
- HYDRANT POZEMNÍ
- VODOVODNÍ SPOJE
- NÁDEZNÍ OPTICKÝ NEBO METALICKÝ KABEL CETIN
- POZEMNÍ OPTICKÝ NEBO METALICKÝ KABEL CETIN
- SLOUP STÁVAJÍCÍ BETONOVÝ I DŘEVĚNÝ
- ROZVOŽNÁ SÍTĚ

NOVÉ VEDENÍ A PŘÍPOJKY INŽENÝRSKÝCH SÍTÍ

- VODOVODNÍ PŘÍPOJKA 2 P+100 SDR 11 OTKAS B (1. ETAPY)
- AREÁLOVÁ ROZVODNÁ ÚZITKOVÉ VODY 2 P+100 SDR 11 ODSK E 2
- HYDRANT NÁDEZNÍ PROVEDENÍ D1 80
- KANALIZAČNÍ PŘÍPOJKA (1. ETAPY)
- VÝTLAK SPÁSOVÉ KANALIZAČNÍ PŘÍPOJKY
- KANALIZAČNÍ PŘÍPOJKA (2. ETAPY)
- DEŠŤOVÁ KANALIZACE Z PVC NG 110-160 S110 (1. ETAPY)
- DEŠŤOVÁ KANALIZACE Z PVC NG 110-160 S110 (2. ETAPY)
- PŘÍVOD ELEKTRO PRO POKROVÉ OSVĚTLENÍ
- ELEKTRICKÁ PŘÍPOJKA NN (1. ETAPY)
- VEDENÍ VĚRNÉHO OSVĚTLENÍ NA SV SLOUPU ZEMNÍ KABEL
- ZEMNÍ ZÁPUSTNÉ OSVĚTLENÍ NOVÉ
- RE
- ELKTRONOVÝ POZVADOČ RE 80A 4001 (P4320)
- PŘÍPOJKA SVĚTLA ČEZ TYP SS300 40V P44 250A
- KABELOVOD K DOBĚHČÍ STANICI ELEKTROMOBILŮ
- ROZVOD TERPÉLNÉ OHLAČOVÉ MÉDY

STAVEBNÍ OBJEKTY

- SO 01 BYTOVÝ DŮM B (1. ETAPY)
- SO 02 BYTOVÝ DŮM A (2. ETAPY)
- SO 03 VENKOVNÍ ÚPRAVY
- SO 04.1 PŘÍPOJKA VODOVODNÍHO POTRUBÍ (včetně řešení v příloze podrobně zpracované v 2D a 3D projekčních stupních)
- SO 04.2 PŘÍPOJKA KANALIZACE (1. ETAPY)
- SO 04.3 neobrazeno
- SO 04.4 PŘÍPOJKA VODOVODNÍ (1. A 2. ETAPY)
- SO 04.5 AREÁLOVÝ POZVOD VODY
- SO 04.6 PŘÍPOJKA NN
- SO 04.7 neobrazeno
- SO 04.8 neobrazeno
- SO 04.9 DEŠŤOVÁ KANALIZACE
- SO 04.10 VEDENÍ VĚRNÉHO OSVĚTLENÍ

12. 8. 2024
94579/2024
MAGISTRÁT MĚSTA DĚČIN
Odbor slavnostní úřad
Úřad územního plánování

12. 8. 2024
94579/2024
MAGISTRÁT MĚSTA DĚČIN
Odbor slavnostní úřad
Úřad územního plánování

SOUŘADICOVÝ SYSTÉM JTSK, VÝŠKOVÝ SYSTÉM, BpV
±0,000 = 285 000

ADRESA
ČESKÁ KAMENICE
k.ú. Dolní Kamenice,
parc. č. 1078/1, 653, 1190, 1078/4, 1191, 1183/3, 655/5, 656/2

AKCE
**BYTOVÝ DŮM
ČESKÁ KAMENICE**
STUPEŇ DOKUMENTACE
DUR = DSP
INVESTOR
MĚSTO ČESKÁ KAMENICE
NÁMĚSTÍ MÍRU 219, 407 21 ČESKÁ KAMENICE

ZODPOVĚDNÝ ZÁSTUPCE
JAN PAJAJANOVSKÝ
ZHOTOVITEL
BOD ARCHITEKTI
ATELIER BOD ARCHITEKTI s.r.o.
OSADNÍ 799/26, PRAHA 7

AUTORI
ING. ARCH. VOJTĚCH SOSNA
ING. ARCH. JAKUB STRAKA
PROJEKTANT
BOD ARCHITEKTI
ATELIER BOD ARCHITEKTI s.r.o.
OSADNÍ 799/26, PRAHA 7

ZODPOVĚDNÝ PROJEKTANT
ING. ARCH. VOJTĚCH SOSNA

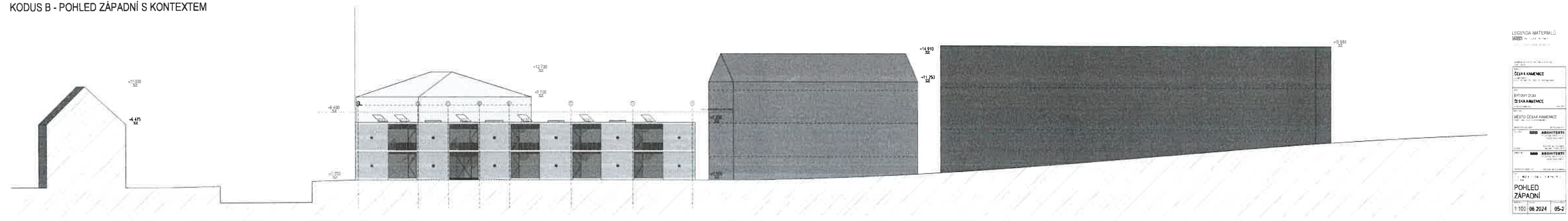
ČÁST
C.3. SITUACE

KOORDINAČNÍ SITUACE

MĚŘÍTKO
1:500
DATUM
06.2024
ČÍSLO VYKRESU
03

Pr.č.2

KODUS B - POHLED ZÁPADNÍ S KONTEXTEM



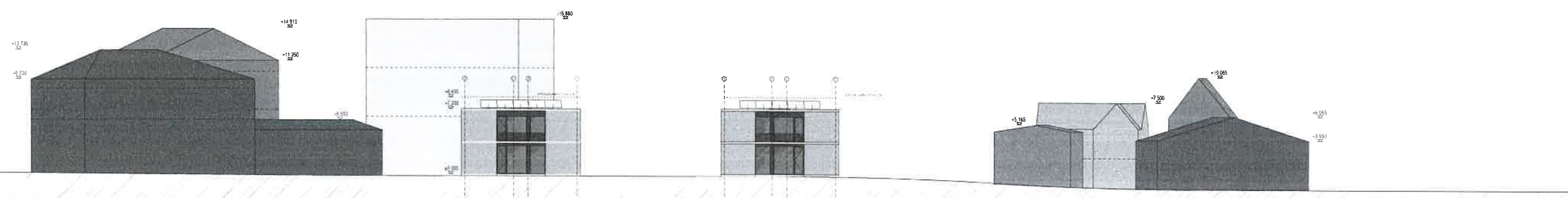
16. 8. 2024
č.j. 94519/2024

MAGISTRÁT MĚSTA DĚČÍN
Odbor stavební úřad
Číslo územního plánování

[Signature]

P.N.C. 3

KODUS B - POHLED SEVERNÍ S KONTEXTEM



LEGENDA MATERIALU

1. DEŠKA KAMENICE

2. BYTOVÝ DUM DEŠKA KAMENICE

3. MŮSTKA DEŠKA KAMENICE

4. DEŠKA KAMENICE

5. DEŠKA KAMENICE

6. DEŠKA KAMENICE

7. DEŠKA KAMENICE

8. DEŠKA KAMENICE

9. DEŠKA KAMENICE

10. DEŠKA KAMENICE

11. DEŠKA KAMENICE

12. DEŠKA KAMENICE

13. DEŠKA KAMENICE

14. DEŠKA KAMENICE

15. DEŠKA KAMENICE

16. DEŠKA KAMENICE

17. DEŠKA KAMENICE

18. DEŠKA KAMENICE

19. DEŠKA KAMENICE

20. DEŠKA KAMENICE

1. 100 06 2024

11.8.2024
C.J. 94519/2024

MAGISTRÁT MĚSTA DĚČÍN
Odbor stavební úřad
Úřad územního plánování

[Signature]